

日 薬 業 発 第 246 号
令 和 6 年 10 月 3 日

都道府県薬剤師会会長 殿

日 本 薬 剤 師 会
会 長 岩 月 進
(会 長 印 省 略)

『出産なび』の周知広報への御協力について（依頼）

平素より、本会会務に格別のご高配を賜り厚く御礼申し上げます。

厚生労働省保険局保険課長より別添のとおり協力依頼がありましたのでお知らせいたします。

厚生労働省では、妊婦の方々が費用やサービスを踏まえて適切に出産する施設を選択できる環境を整備するため、全国の分娩取扱施設ごとの特色やサービスの内容と費用に関する情報を掲載するウェブサイト『出産なび』を本年5月30日に開設し、運用しています。

『出産なび』は、妊娠判明を機に出産施設を探す妊婦やその家族に活用いただくことはもとより、産前教育や将来出産を考える世代へのプレコンセプションケアの観点からも、果たしうる役割は大きいと考えられ、妊娠前や妊娠初期の方々に対する周知が重要であることから、広報物データ等を活用しながら、広く呼びかけ等を行うことが求められています。

つきましては、貴会会員にご周知くださいますようお願い申し上げます。

○広報物データのダウンロード先

厚生労働省ホームページ>「出産なび」へようこそ>広報物ダウンロード

<https://www.mhlw.go.jp/stf/birth-navi/download.html>

※別添のA4サイズのポスターについては、10月11日より上記ホームページに掲載予定とのことです。

保保発0930第9号
令和6年9月30日

公益社団法人 日本薬剤師会 会長 殿

厚生労働省保険局保険課長
(公 印 省 略)

『出産なび』の周知広報への御協力について（依頼）

平素より、厚生労働行政に御理解と御協力を賜り、厚く御礼申し上げます。

近年の出生数の減少など、少子化が急速に進む中、出産に係る経済的負担の軽減を図る観点から、昨年4月から公的医療保険制度における出産育児一時金の支給額が原則50万円に引き上げられました。これに併せて、厚生労働省では、妊婦の方々が費用やサービスを踏まえて適切に出産する施設を選択できる環境を整備するため、全国の分娩取扱施設ごとの特色やサービスの内容と費用に関する情報を掲載するウェブサイト『出産なび』を本年5月30日に開設し、運用を行っています。

『出産なび』には、全国の年間分娩取扱件数21件以上の施設の98%、全体で2,000以上の施設が掲載されており、地域やサービスの条件を設定して検索を行い、該当する施設の「施設の情報」「助産ケア」「付帯サービス」「費用等」といった情報を確認することができます。また、妊娠・出産に関して不安を抱える方に向けた各種情報も掲載しています。

『出産なび』は、妊娠判明を機に出産施設を探す妊婦やその家族に活用いただくことはもとより、産前教育や将来出産を考える世代へのプレコンセプションケアの観点からも、果たしうる役割は大きいと考えられ、妊娠前や妊娠初期の方々に対する周知が重要と考えています。

つきましては、全国の薬剤師の皆様におかれても『出産なび』の周知に御協力をお願いしたく、別添の広報物データ等を御活用いただき、広く呼びかけ等を行っていただきますよう、お願いいたします。

貴会におかれましては、上記の内容について御了知いただくとともに、会員、関係者等に対し周知いただきますよう、特段の御配慮をお願い申し上げます。

➤ 出産ナビ

URL: <https://www.mhlw.go.jp/stf/birth-navi/index.html>

➤ 広報物データ

URL: <https://www.mhlw.go.jp/stf/birth-navi/download.html>

➤ ホームページ等への掲載イメージ（例）

■ あなたにあった出産施設を探せるサイト『出産ナビ』について

厚生労働省では、全国の出産施設を取り扱う約 2,000 の施設（病院・診療所・助産所）ごとの特色やサービスの内容と費用に関する情報を掲載するウェブサイト『出産ナビ』を 2024 年 5 月 30 日から運用しています。詳しくは厚生労働省『出産ナビ』をご覧ください。

URL: <https://www.mhlw.go.jp/stf/birth-navi/index.html>

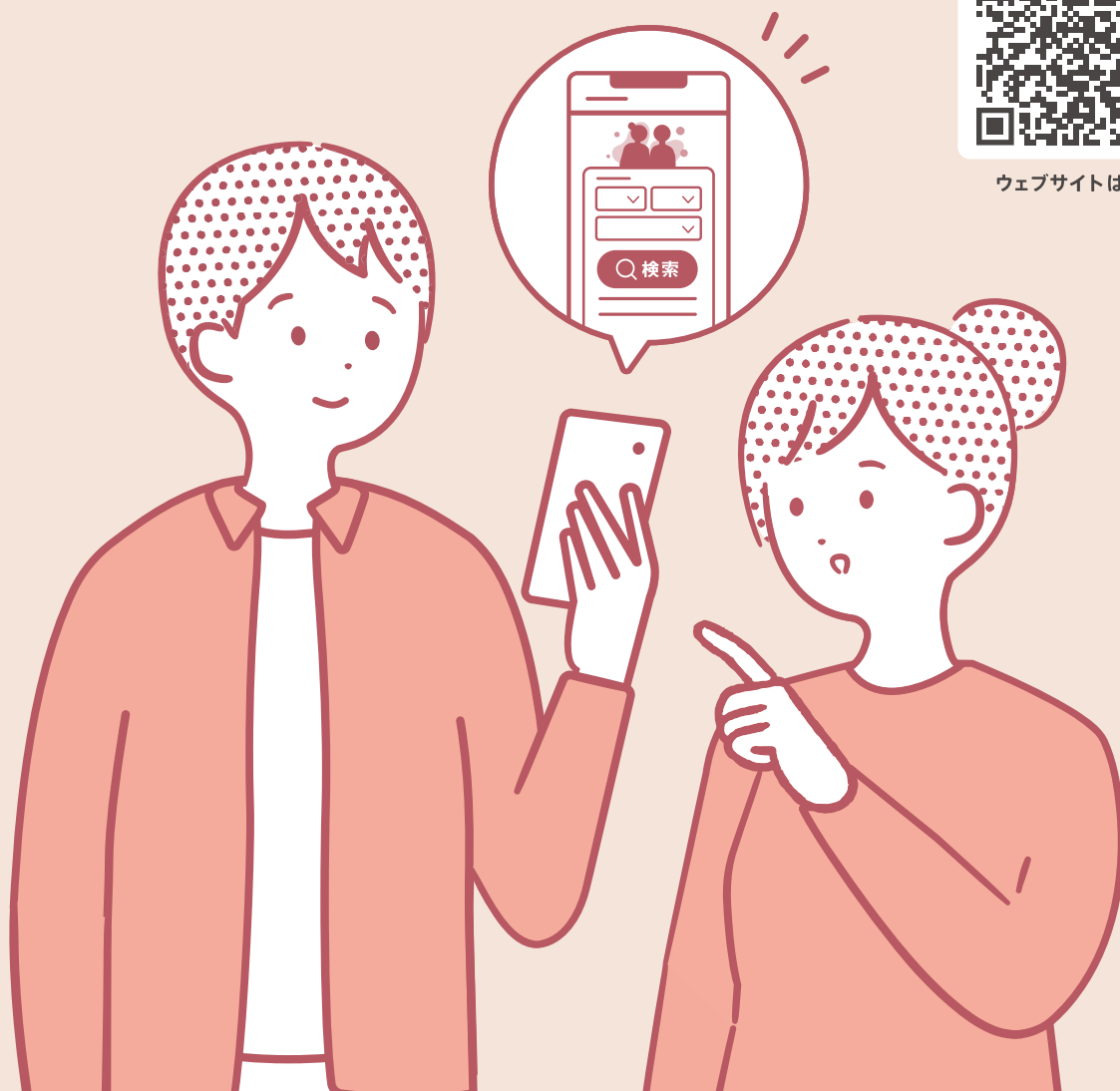
あなたに
あった

出産施設を「出産ナビ」 探せるサイト

自宅や実家の周りにはどんな出産施設があるんだろう、そもそも出産にどのくらいのお金がかかるの？ せっかくだからいまの自分たちにあった出産施設をしっかり選びたいな。そんな、ちょっぴり不安を抱くあなたに、ぜひ使ってもらいたいウェブサイトができました。



ウェブサイトはこちら



こんなあなたに
ぴったりの
ウェブサイトです。



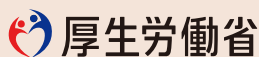
費用やサービスなどを
いろいろ知りたい



自分たちのニーズに合った
近くの施設を知りたい



里帰り出産を考えている



出産ナビ



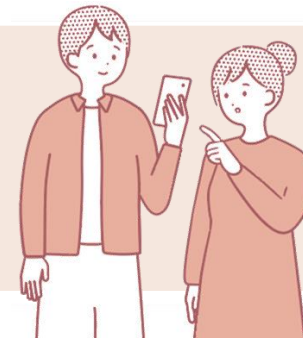
詳細はこちらから



あなたに
あった

出産施設を「出産ナビ」 探せるサイト

- 2024年5月30日公開 -



<https://www.mhlw.go.jp/stf/birth-navi/>

妊婦の方々が、費用やサービスを踏まえて適切に出産施設を選択できる環境を整備するため、全国の出産施設に関する情報の提供を行うWebサイトを厚生労働省が開設・運営します。

掲載内容

出産施設ごとの特色・サービスの内容等に関する情報と、
出産費用等に関する情報を併せて公表します。

(施設の概要)

施設種別、病床数、年間の分娩取扱件数、専門職の人数など

(サービスの内容)

助産師外来、院内助産、産後ケア、無痛分娩の有無など

(費用等の情報)

平均入院日数、出産費用の平均額など

掲載施設数

全国2,062施設の情報を掲載 (2024年9月27日時点)

※年間分娩取扱件数が21件以上の施設の約98%に加え、
20件以下の施設も任意で情報掲載



トップページから、エリアや
条件を指定して出産施設の
検索を行えます。

条件に該当する出産施設の
一覧が表示されます。



それぞれの施設の詳細情報が
個別ページで表示されます。